

Estadísticas de tráfico del Port de Barcelona

Datos acumulados diciembre 2010

Servicio de Estadística

Índice

Indicadores de tráfico

Totales de tráfico	3
Detalle del tráfico. I	4
Detalle del tráfico. II	5
Evolución del tráfico mensual	6

Tráfico de mercancías

Envase y navegación	7
Clasificación 4.3.7.de la mercancía	8
Ranking de mercancías	9
Clasificación de la mercancía por envase	10

Tráfico según origen y destino

Áreas geográficas (Toneladas)	11
Áreas geográficas (TEU)	12
Países por envase. Carga	13
Países por envase. Descarga	14
Total países por envase	15

Tráfico de contenedores

Tráfico de contenedores (TEU)	16
-------------------------------	----

Tráfico de pasajeros

Tráfico de pasajeros	17
----------------------	----

Tráfico de automóviles

Tráfico de automóviles	18
------------------------	----

Transporte intermodal

UTI (Unidad de transporte intermodal)	19
---------------------------------------	----

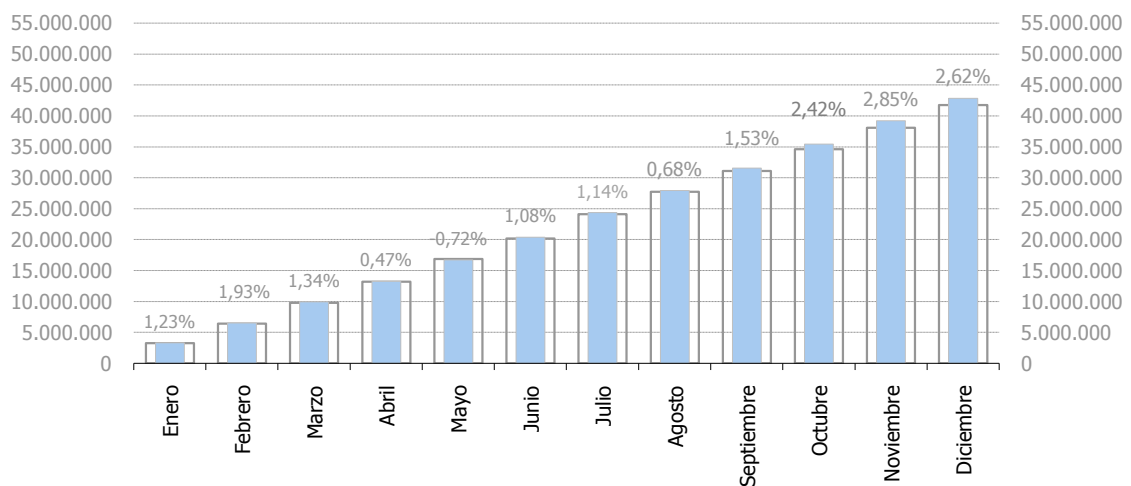
Tráfico de buques

Tráfico de buques	20
-------------------	----

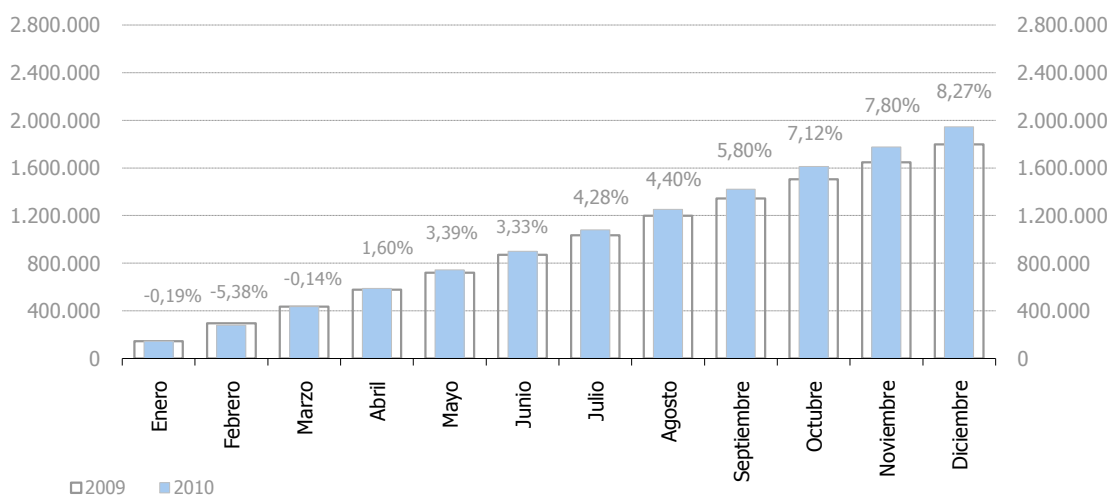
INDICADORES DE TRÁFICO

Totales de tráfico	Acumulado diciembre 2010			% 10-09 Acum. noviembre	% 10-09 Acum. octubre	Total tráfico 2009
	2009	2010	%			
Toneladas (t)	41.781.476	42.876.954	2,62%	2,76%	2,31%	41.781.476
Avituallamiento	1.184.676	1.108.210	-6,45%	-9,03%	-8,53%	1.184.676
Pesca	2.309	2.723	17,94%	4,03%	3,22%	2.309
TRÁFICO TOTAL (t)	42.968.461	43.987.887	2,37%	2,42%	1,99%	42.968.461
TEU	1.797.156	1.945.733	8,27%	7,52%	6,86%	1.797.156
Buques (u)	8.418	8.180	-2,83%	-3,03%	-3,21%	8.418
Pasajeros (u)	3.201.737	3.444.491	7,58%	7,37%	9,38%	3.201.737
Automóviles (u)	438.654	550.874	25,58%	28,50%	32,75%	438.654

Evolución mensual del tráfico acumulado de mercancías en Toneladas.



Evolución mensual del tráfico acumulado de mercancías en TEU.



INDICADORES DE TRÁFICO

Detalle del tráfico. I	Acumulado diciembre 2010			% 10-09	% 10-09	% sobre total
	2009	2010	%	Acum. noviembre	Acum. octubre	total acum. 2010
Indicadores de mercancías según envase (t)	41.781.476	42.876.954	2,62%	2,76%	2,31%	100,00%
Graneles líquidos	11.755.849	11.558.156	-1,68%	-0,95%	-2,31%	26,96%
Hidrocarburos	9.955.639	9.758.969	-1,98%	-1,15%	-2,85%	22,76%
Gas natural	4.770.904	5.089.424	6,68%	9,92%	6,80%	11,87%
Gasóleos	2.997.275	2.730.533	-8,90%	-10,37%	-11,55%	6,37%
Gasolina	1.394.178	1.184.043	-15,07%	-14,45%	-15,75%	2,76%
Fuel-oil	700.967	675.814	-3,59%	-7,74%	-0,73%	1,58%
Otros productos petrolíferos	51.204	35.384	-30,90%	-33,18%	-35,44%	0,08%
Resto	41.111	43.771	6,47%	28,45%	16,70%	0,10%
Otros líquidos	1.800.211	1.799.188	-0,06%	0,13%	0,68%	4,20%
Productos químicos	925.094	1.031.111	11,46%	11,70%	7,99%	2,40%
Aceites y grasas	739.333	590.251	-20,16%	-20,13%	-16,30%	1,38%
Gases energéticos del petróleo	111.966	112.954	0,88%	0,14%	6,53%	0,26%
Otros productos petrolíferos	15.944	24.384	52,94%	63,48%	64,62%	0,06%
Vinos, bebidas, alcoholes y derivados	3.169	15.370	384,99%	384,99%	315,86%	0,04%
Resto	4.705	25.117	433,83%	433,83%	433,83%	0,06%
Graneles sólidos	3.913.180	3.542.218	-9,48%	-9,79%	-7,68%	8,26%
Instalación especial	3.022.533	2.839.999	-6,04%	-6,24%	-4,28%	6,62%
Haba de soja	1.366.347	1.676.577	22,71%	15,31%	17,51%	3,91%
Cemento y clinker	705.123	404.109	-42,69%	-44,65%	-43,36%	0,94%
Cereales y sus harinas	597.817	345.086	-42,28%	-32,08%	-29,30%	0,80%
Potasas	232.370	322.779	38,91%	56,05%	53,52%	0,75%
Pienso y forrajes	113.012	85.553	-24,30%	-13,75%	-15,26%	0,20%
Resto	7.865	5.896	-25,03%	-25,03%	-25,03%	0,01%
Sin instalación especial	890.647	702.219	-21,16%	-21,40%	-18,97%	1,64%
Chatarra	570.029	329.441	-42,21%	-41,97%	-43,76%	0,77%
Carbones	102.977	120.368	16,89%	16,89%	85,24%	0,28%
Sal común	92.319	114.375	23,89%	22,37%	16,55%	0,27%
Otros minerales	57.142	75.526	32,17%	24,75%	30,53%	0,18%
Productos químicos	65.030	58.498	-10,04%	-12,77%	-12,26%	0,14%
Resto	3.149	4.012	27,39%	-99,63%	-99,63%	0,01%
Carga general	26.112.447	27.776.580	6,37%	6,27%	5,84%	64,78%
Contenerizada	17.612.181	19.187.449	8,94%	8,76%	8,11%	44,75%
Tara de contenedores (O/D+Tránsito)	3.619.723	3.908.030	7,96%	7,19%	6,53%	9,11%
Productos químicos	3.021.445	3.413.437	12,97%	14,53%	13,58%	7,96%
Resto mercancía según naturaleza	2.648.978	2.872.045	8,42%	8,39%	9,85%	6,70%
Papel y pasta	1.297.938	1.308.754	0,83%	0,89%	0,87%	3,05%
Maquinaria y repuestos	1.113.088	1.297.805	16,59%	16,48%	17,22%	3,03%
Resto	5.911.008	6.387.378	8,06%	7,26%	5,45%	14,90%
NO contenerizada	8.500.266	8.589.131	1,05%	1,23%	1,21%	20,03%
Tara de plataformas y vagones (Ro-ro)	3.505.452	3.599.597	2,69%	2,57%	2,73%	8,40%
Resto mercancía según naturaleza	1.929.470	1.828.502	-5,23%	-5,46%	-3,86%	4,26%
Automóviles y piezas	614.480	813.451	32,38%	33,99%	36,30%	1,90%
Productos siderúrgicos	706.695	632.682	-10,47%	-8,29%	-11,13%	1,48%
Otros productos alimenticios	548.731	556.500	1,42%	-0,29%	-3,24%	1,30%
Resto	1.195.438	1.158.400	-3,10%	-1,85%	-2,50%	2,70%

INDICADORES DE TRÁFICO

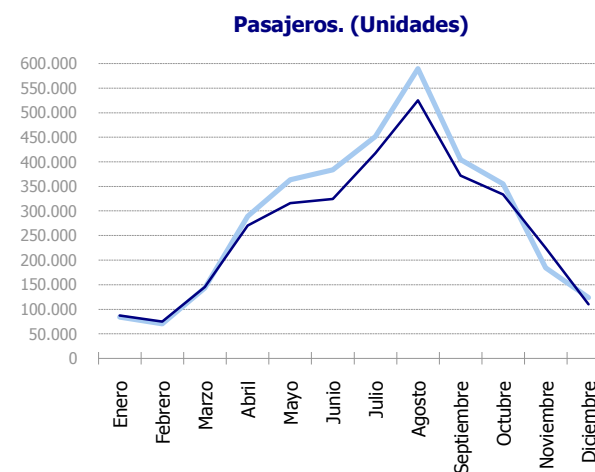
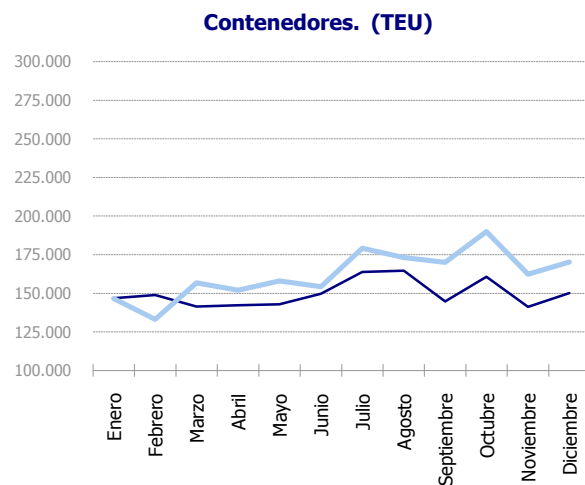
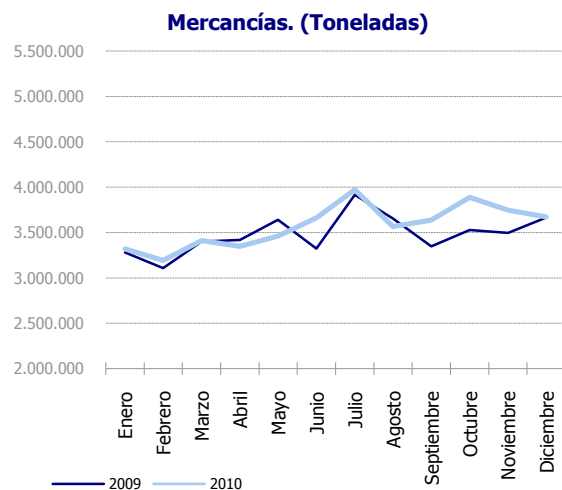
Detalle del tráfico. II	Acumulado mensual			Últimos 12 meses	Total tráfico 2009	% 12 meses-2009
	2009	2010	%			
Indicadores de mercancía por navegación y operación (t)						
Navegación (t)	41.781.476	42.876.954	2,62%	42.876.954	41.781.476	2,62%
Cabotaje	6.645.643	6.116.045	-7,97%	6.116.045	6.645.643	-7,97%
Exterior	35.135.833	36.760.909	4,63%	36.760.909	35.135.833	4,63%
Operación (t)	41.781.476	42.876.954	2,62%	42.876.954	41.781.476	2,62%
Embarque	12.162.780	13.225.279	8,74%	13.225.279	12.162.780	8,74%
Desembarque	22.081.751	22.154.584	0,33%	22.154.584	22.081.751	0,33%
Tránsito	7.536.945	7.497.092	-0,53%	7.497.092	7.536.945	-0,53%

Indicadores de mercancías por unidades significativas						
Contenedores (TEU)	1.797.156	1.945.733	8,27%	1.945.733	1.797.156	8,27%
TEU O/D	1.199.836	1.307.725	8,99%	1.307.725	1.199.836	8,99%
TEU tránsito	597.320	638.007	6,81%	638.007	597.320	6,81%
Toneladas Contenerizadas	17.612.181	19.187.449	8,94%	19.187.449	17.612.181	8,94%
Grado contenerización	67,45%	69,08%	2,42%	69,08%	67,45%	2,42%
Automóviles (u)	438.654	550.874	25,58%	550.874	438.654	25,58%
Embarque	244.802	325.995	33,17%	325.995	244.802	33,17%
Desembarque	116.949	138.567	18,48%	138.567	116.949	18,48%
Tránsito	76.903	86.312	12,23%	86.312	76.903	12,23%
Buques (u)	8.418	8.180	-2,83%	8.180	8.418	-2,83%
Número	8.418	8.180	-2,83%	8.180	8.418	-2,83%
GT	245.290.654	256.079.490	4,40%	256.079.490	245.290.654	4,40%
Promedio toneladas por buque	4.963	5.242	5,61%	5.242	4.963	5,61%
Pasajeros (u)	3.201.737	3.444.491	7,58%	3.444.491	3.201.737	7,58%
Ferries línea regular	1.048.890	1.096.515	4,54%	1.096.515	1.048.890	4,54%
Cruceiros turísticos	2.152.847	2.347.976	9,06%	2.347.976	2.152.847	9,06%

INDICADORES DE TRÁFICO

Evolución del tráfico mensual	Toneladas		%		TEU		%		Pasajeros		%	
	2009	2010	mensual	acumulado	2009	2010	mensual	acumulado	2009	2010	mensual	acumulado
Enero	3.280.598	3.320.837	1,23%	1,23%	146.859	146.588	-0,19%	-0,19%	87.179	83.684	-4,01%	-4,01%
Febrero	3.108.139	3.191.098	2,67%	1,93%	148.867	133.234	-10,50%	-5,38%	74.553	70.500	-5,44%	-4,67%
Marzo	3.402.636	3.410.312	0,23%	1,34%	141.439	156.741	10,82%	-0,14%	145.428	143.143	-1,57%	-3,20%
Abril	3.417.629	3.348.268	-2,03%	0,47%	142.171	152.070	6,96%	1,60%	270.513	289.458	7,00%	1,58%
Mayo	3.642.587	3.460.512	-5,00%	-0,72%	142.817	157.987	10,62%	3,39%	315.970	363.763	15,13%	6,37%
Junio	3.323.092	3.662.195	10,20%	1,08%	149.692	154.227	3,03%	3,33%	324.395	383.724	18,29%	9,54%
Julio	3.916.513	3.973.683	1,46%	1,14%	163.817	179.110	9,34%	4,28%	417.851	451.662	8,09%	9,17%
Agosto	3.654.894	3.567.070	-2,40%	0,68%	164.627	173.197	5,21%	4,40%	525.436	589.982	12,28%	9,93%
Septiembre	3.347.365	3.636.703	8,64%	1,53%	144.836	170.053	17,41%	5,80%	371.903	404.815	8,85%	9,77%
Octubre	3.526.482	3.886.908	10,22%	2,42%	160.727	189.877	18,14%	7,12%	333.627	355.291	6,49%	9,39%
Noviembre	3.495.634	3.746.131	7,17%	2,85%	141.242	162.426	15,00%	7,80%	224.884	184.580	-17,92%	7,40%
Diciembre	3.665.906	3.673.238	0,20%	2,62%	150.065	170.226	13,43%	8,27%	109.998	123.889	12,63%	7,58%

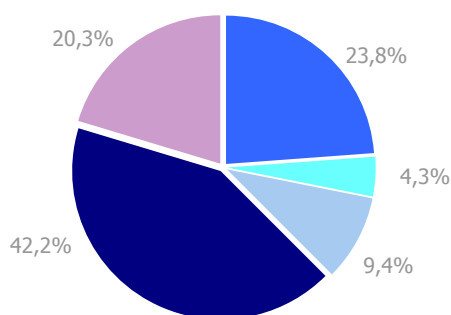
Evolución mensual del tráfico



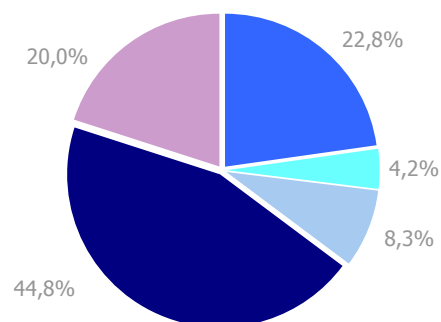
TRÁFICO DE MERCANCÍAS

Envase y navegación (t)	Acumulado mensual 2009			Acumulado mensual 2010			Variación total %
	Cabotaje	Exterior	Total	Cabotaje	Exterior	Total	
Hidrocarburos	901.141	9.054.498	9.955.639	953.492	8.805.476	9.758.969	-1,98%
Entradas	847.185	8.707.896	9.555.081	951.784	8.630.821	9.582.605	0,29%
Salidas	53.956	346.602	400.558	1.709	174.655	176.364	-55,97%
Otros líquidos a granel	247.553	1.552.658	1.800.211	245.333	1.553.855	1.799.188	-0,06%
Entradas	132.340	1.206.663	1.339.003	139.076	1.149.761	1.288.836	-3,75%
Salidas	115.212	345.995	461.207	106.257	404.094	510.351	10,66%
Sólidos a granel	482.595	3.430.585	3.913.180	69.074	3.473.144	3.542.218	-9,48%
Entradas	444.766	2.740.395	3.185.162	59.832	2.607.837	2.667.669	-16,25%
Salidas	37.829	690.189	728.018	9.242	865.307	874.548	20,13%
Carga gral. contenerizada	1.292.567	16.319.614	17.612.181	1.129.749	18.057.700	19.187.449	8,94%
Entradas	306.235	7.831.038	8.137.274	272.327	8.572.644	8.844.971	8,70%
Salidas	986.331	8.488.575	9.474.907	857.422	9.485.055	10.342.477	9,16%
Carga gral. NO contenerizada	3.721.787	4.778.479	8.500.266	3.718.396	4.870.735	8.589.131	1,05%
Entradas	1.322.184	2.137.896	3.460.079	1.316.312	2.193.895	3.510.207	1,45%
Salidas	2.399.604	2.640.583	5.040.187	2.402.085	2.676.840	5.078.924	0,77%
Total carga general	5.014.354	21.098.093	26.112.447	4.848.145	22.928.435	27.776.580	6,37%
Entradas	1.628.419	9.968.934	11.597.353	1.588.639	10.766.540	12.355.178	6,53%
Salidas	3.385.935	11.129.159	14.515.094	3.259.506	12.161.895	15.421.401	6,24%
Tráfico total	6.645.643	35.135.833	41.781.476	6.116.045	36.760.909	42.876.954	2,62%
Entradas	3.052.710	22.623.888	25.676.598	2.739.330	23.154.959	25.894.289	0,85%
Salidas	3.592.932	12.511.945	16.104.877	3.376.714	13.605.951	16.982.665	5,45%
Contenedores (TEU)	206.957	1.590.199	1.797.156	183.222	1.762.510	1.945.733	8,27%
Entradas	97.860	803.516	901.376	85.558	884.797	970.355	7,65%
Salidas	109.097	786.684	895.781	97.664	877.714	975.378	8,89%

Distribución por envase 2009.

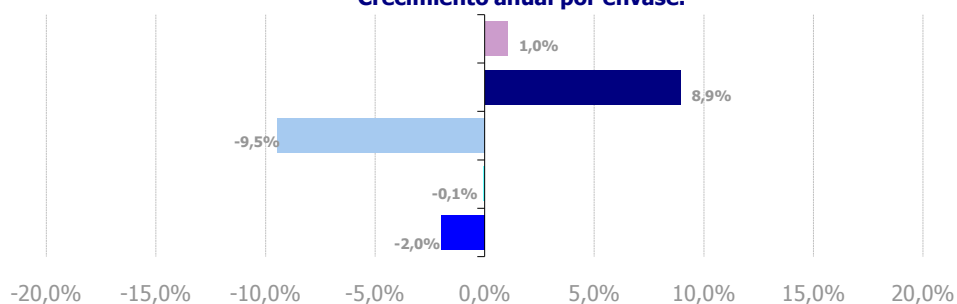


Distribución por envase 2010.



■ Hidrocarburos ■ G. líquidos ■ G. sólidos ■ C. gral. ■ C. gral. NO cont.

Crecimiento anual por envase.



TRÁFICO DE MERCANCÍAS

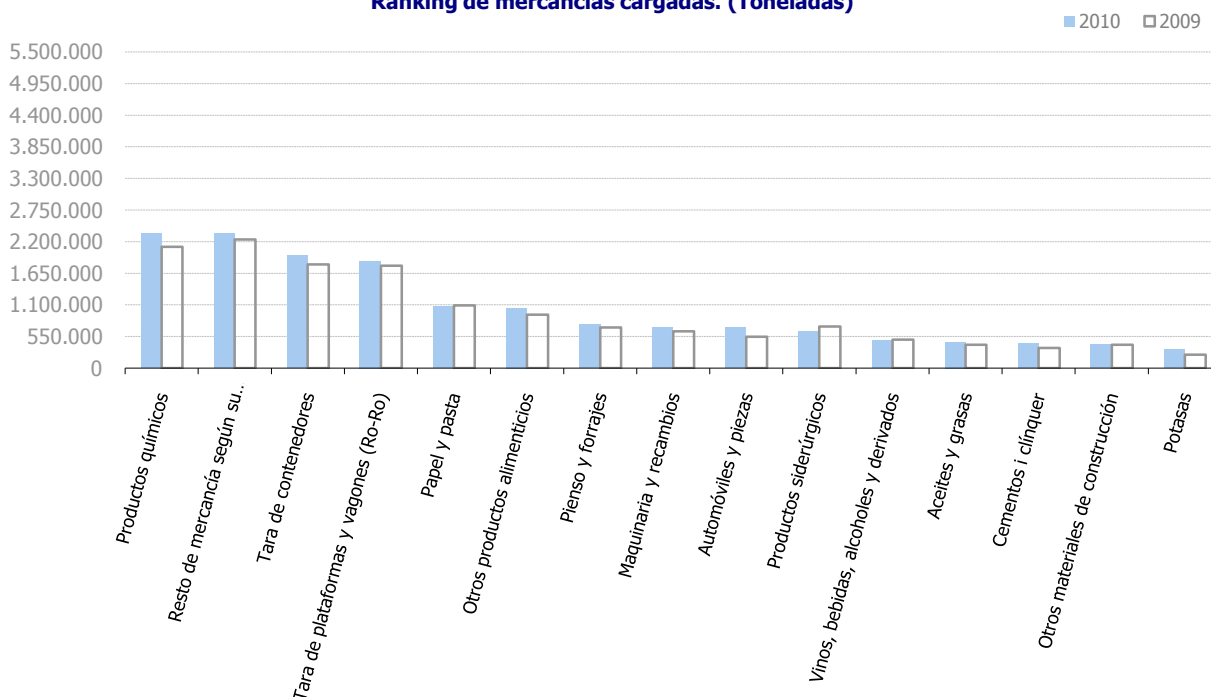
Tipo de mercancía (t)	Acumulado mensual		
	2009	2010	%
Clasificación 4.3.7. de la mercancía	41.781.476	42.876.954	2,62%
Energético	10.344.523	10.177.431	-1,62%
Crudo de petróleo	2.533	840	-66,83%
Fuel	705.336	683.462	-3,10%
Gasóleo	2.997.275	2.731.096	-8,88%
Gasolina	1.394.415	1.184.285	-15,07%
Otros productos petrolíferos	135.630	121.642	-10,31%
Gases energéticos del petróleo	181.264	175.961	-2,93%
Carbones	152.819	186.066	21,76%
Gas natural	4.775.252	5.094.078	6,68%
Siderúrgico	2.151.926	1.825.646	-15,16%
Mineral de hierro	48.057	58.354	21,43%
Chatarra	756.133	459.792	-39,19%
Productos siderúrgicos	1.347.736	1.307.500	-2,99%
Metalúrgico	807.513	793.838	-1,69%
Piritas, piritas calcinadas	4.505	4.425	-1,78%
Otros minerales	534.781	595.159	11,29%
Otros productos metalúrgicos	268.227	194.253	-27,58%
Abonos	294.614	418.937	42,20%
Fosfatos	4.581	2.746	-40,06%
Potasas	237.299	331.024	39,50%
Adobo natural/artificial	52.734	85.167	61,50%
Químicos	4.092.423	4.598.887	12,38%
Productos químicos	4.092.423	4.598.887	12,38%
Materiales de construcción	1.500.570	1.243.047	-17,16%
Asfalto	2.290	3.815	66,55%
Cemento y clinker	760.824	475.129	-37,55%
Otros materiales de construcción	737.455	764.103	3,61%
Agro-ganadero y alimentario	6.920.998	7.095.202	2,52%
Cereales y harinas	755.094	519.683	-31,18%
Haba de soja	1.371.875	1.683.426	22,71%
Frutas, hortalizas y legumbres	522.748	505.198	-3,36%
Vinos, bebidas, alcoholes y derivados	606.457	580.339	-4,31%
Conservas	109.119	137.822	26,30%
Tabaco, café y cacao	479.133	484.187	1,05%
Aceites y grasas	975.036	867.390	-11,04%
Otros productos alimenticios	1.269.960	1.476.910	16,30%
Pesca congelada	51.849	31.831	-38,61%
Pienso y forrajes	779.727	808.416	3,68%
Otras mercancías	7.623.175	8.017.513	5,17%
Maderas	124.450	208.439	67,49%
Sal común	115.308	129.760	12,53%
Papel y pasta	1.487.667	1.475.066	-0,85%
Maquinaria y recambios	1.277.204	1.445.865	13,21%
Resto de mercancía según su naturaleza	4.618.546	4.758.383	3,03%
Transportes especiales	8.045.733	8.706.454	8,21%
Automóviles y piezas	916.787	1.191.178	29,93%
Tara de plataformas y vagones (Ro-Ro)	3.507.989	3.606.162	2,80%
Tara de contenedores	3.620.958	3.909.114	7,96%

TRÁFICO DE MERCANCÍAS

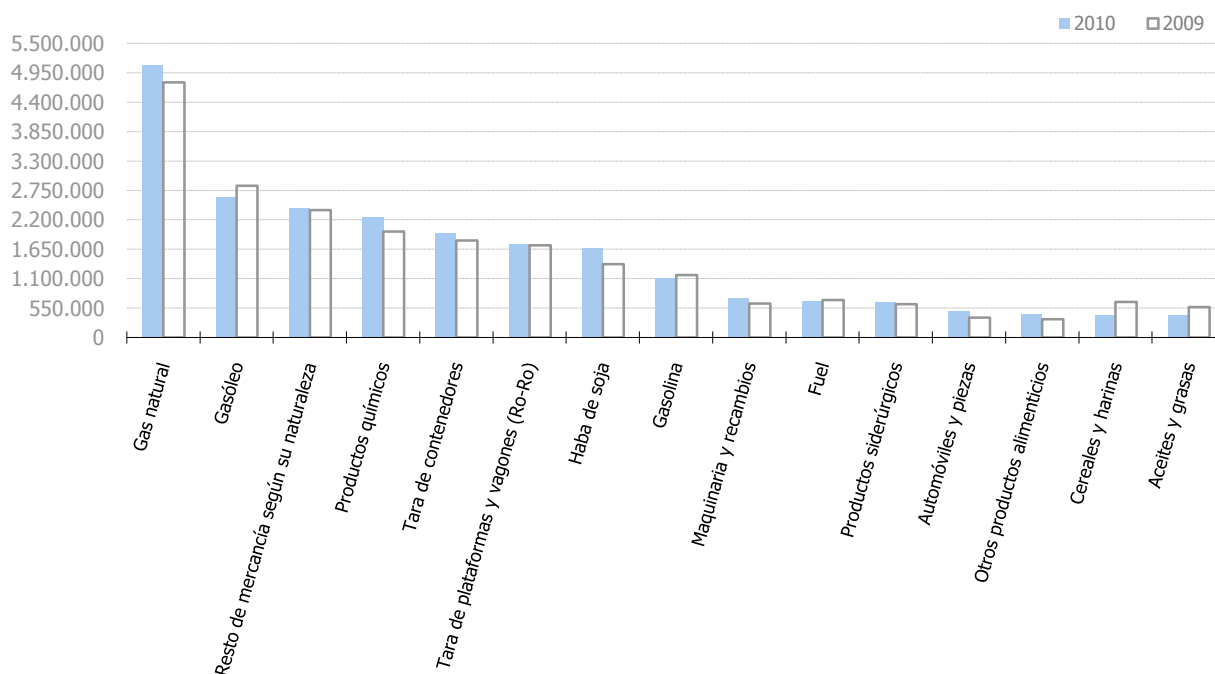
Tipo de mercancía (t)

Ranking de mercancías

Ranking de mercancías cargadas. (Toneladas)



Ranking de mercancías descargadas. (Toneladas)



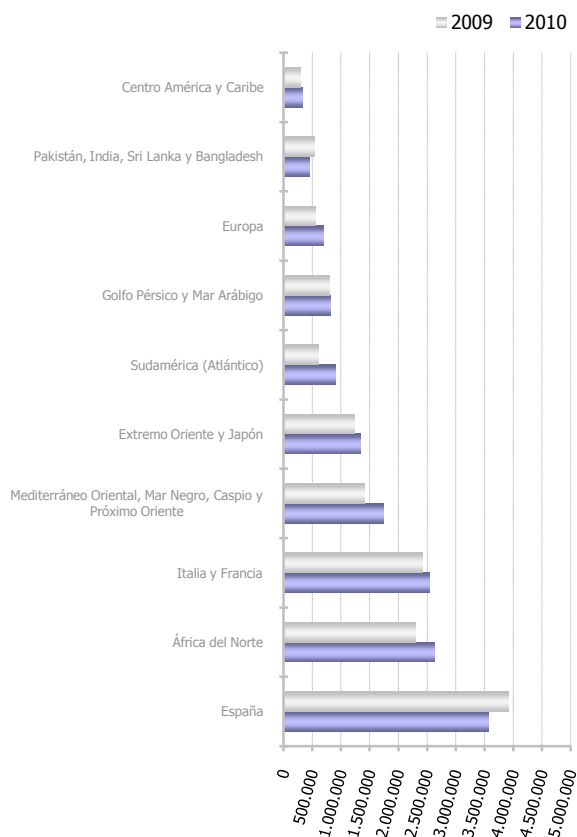
TRÁFICO DE MERCANCÍAS

Clasificación de la mercancía por envase (t)	Hidrocarburos			Graneles líquidos			Graneles sólidos			Carga gral. contenerizada			Carga gral. NO contenerizada			Total acumulado mensual		
	2009	2010	%	2009	2010	%	2009	2010	%	2009	2010	%	2009	2010	%	2009	2010	%
Total de la mercancía	9.955.639	9.758.969	-2,0%	1.800.211	1.799.188	-0,1%	3.913.180	3.542.218	-9,5%	17.612.181	19.187.449	8,9%	8.500.266	8.589.131	1,0%	41.781.476	42.876.954	2,6%
Crudo de petróleo	0	0		0	0		0	0		2.443	840	-65,6%	90	0		2.533	840	-66,8%
Fuel-oil	700.967	675.814	-3,6%	0	0		0	0		4.273	7.526	76,1%	96	122	26,6%	705.336	683.462	-3,1%
Gasóleos	2.997.275	2.730.533	-8,9%	0	0		0	0		0	563		0	0		2.997.275	2.731.096	-8,9%
Gasolina	1.394.178	1.184.043	-15,1%	0	0		0	0		131	242	85,2%	106	0		1.394.415	1.184.285	-15,1%
Asfalto	0	0		0	0		0	0		1.303	1.263	-3,1%	987	2.552	158,6%	2.290	3.815	66,6%
Otros productos petrolíferos	51.204	35.384	-30,9%	15.944	24.384	52,9%	0	0		67.230	61.108	-9,1%	96	122	26,6%	135.630	121.642	-10,3%
Gases energéticos del petróleo	21.142	20.160	-4,6%	111.966	112.954	0,9%	0	0		22.717	19.581	-13,8%	25.439	23.266	-8,5%	181.264	175.961	-2,9%
Mineral de hierro	0	0		0	0		0	0		6.575	23.405	256,0%	41.481	34.949	-15,7%	48.057	58.354	21,4%
Piritas, piritas calcinadas	0	0		0	0		0	0		1.565	1.135	-27,5%	2.940	3.290	11,9%	4.505	4.425	-1,8%
Otros minerales	0	0		0	0		57.142	75.526	32,2%	442.219	474.241	7,2%	35.419	45.393	28,2%	534.781	595.159	11,3%
Chatarra	0	0		0	0		570.029	329.441	-42,2%	159.092	109.242	-31,3%	27.012	21.109	-21,9%	756.133	459.792	-39,2%
Carbones	19.969	23.611	18,2%	0	0		102.977	120.368	16,9%	29.339	40.821	39,1%	535	1.266	136,8%	152.819	186.066	21,8%
Productos siderúrgicos	0	0		0	0		0	0		641.040	674.818	5,3%	706.695	632.682	-10,5%	1.347.736	1.307.500	-3,0%
Fosfatos	0	0		0	0		0	0		4.342	2.702	-37,8%	239	44	-81,5%	4.581	2.746	-40,1%
Potasas	0	0		0	0		232.370	322.779	38,9%	4.899	8.202	67,4%	31	44	-13,3%	237.299	331.024	39,5%
Adobo natural/artificial	0	0		4.704	9.116	93,8%	0	4.000		41.288	67.818	64,3%	6.742	4.232	-37,2%	52.734	85.167	61,5%
Productos químicos	0	0		925.094	1.031.111	11,5%	65.030	58.498	-10,0%	3.021.445	3.413.437	13,0%	80.855	95.841	18,5%	4.092.423	4.598.887	12,4%
Cemento i clínquer	0	0		0	0		705.123	404.109	-42,7%	17.667	37.727	113,5%	38.034	33.293	-12,5%	760.824	475.129	-37,6%
Maderas	0	0		0	0		0	0		111.808	199.177	78,1%	12.642	9.262	-26,7%	124.450	208.439	67,5%
Otros materiales de construcción	0	0		0	0		0	0		650.276	705.981	8,6%	87.179	58.122	-33,3%	737.455	764.103	3,6%
Cereales y harinas	0	0		0	0		597.817	345.086	-42,3%	140.644	163.228	16,1%	16.633	11.370	-31,6%	755.094	519.683	-31,2%
Haba de soja	0	0		0	0		1.366.347	1.676.577	22,7%	5.104	6.406	25,5%	424	443	4,4%	1.371.875	1.683.426	22,7%
Frutas, hortalizas y legumbres	0	0		0	0		7.865	5.896	-25,0%	381.123	358.096	-6,0%	133.761	141.206	5,6%	522.748	505.198	-3,4%
Vinos, bebidas, alcoholes y derivados	0	0		3.169	15.370	385,0%	0	0		429.428	408.476	-4,9%	173.860	156.492	-10,0%	606.457	580.339	-4,3%
Sal común	0	0		0	0		92.319	114.375	23,9%	22.291	14.441	-35,2%	698	945	35,2%	115.308	129.760	12,5%
Papel y pasta	0	0		0	0		0	0		1.297.938	1.308.754	0,8%	189.729	166.312	-12,3%	1.487.667	1.475.066	-0,8%
Conservas	0	0		0	0		0	0		106.291	132.843	25,0%	2.829	4.979	76,0%	109.119	137.822	26,3%
Tabaco, café y cacao	0	0		0	0		0	0		477.850	483.390	1,2%	1.283	797	-37,9%	479.133	484.187	1,1%
Aceites y grasas	0	0		739.333	590.251	-20,2%	0	0		148.364	151.630	2,2%	87.339	125.509	43,7%	975.036	867.390	-11,0%
Otros productos alimenticios	0	0		0	16.001		0	0		721.229	904.409	25,4%	548.731	556.500	1,4%	1.269.960	1.476.910	16,3%
Maquinaria y recambios	0	0		0	0		0	12		1.113.088	1.297.805	16,6%	164.116	148.048	-9,8%	1.277.204	1.445.865	13,2%
Automóviles y piezas	0	0		0	0		0	0		302.307	377.726	24,9%	614.480	813.451	32,4%	916.787	1.191.178	29,9%
Pesca congelada	0	0		0	0		0	0		49.505	31.386	-36,6%	2.344	445	-81,0%	51.849	31.831	-38,6%
Resto mercancía según su naturaleza	0	0		1	0		0	0		2.675.947	2.898.008	8,3%	1.942.598	1.860.375	-4,2%	4.618.546	4.758.383	3,0%
Gas Natural	4.770.904	5.089.424	6,7%	0	0		0	0		282	593	110,4%	4.066	4.061	-0,1%	4.775.252	5.094.078	6,7%
Otros productos metalúrgicos	0	0		0	0		0	0		255.475	188.511	-26,2%	12.751	5.742	-55,0%	268.227	194.253	-27,6%
Pienso y forrajes	0	0		0	0		116.161	85.553	-26,3%	633.402	697.322	10,1%	30.164	25.541	-15,3%	779.727	808.416	3,7%
Tara de plataformas y vagones (Ro-Ro)	0	0		0	0		0	0		2.537	6.565	158,8%	3.505.452	3.599.597	2,7%	3.507.989	3.606.162	2,8%
Tara de contenedores	0	0		0	0		0	0		3.619.723	3.908.030	8,0%	1.235	1.084	-12,2%	3.620.958	3.909.114	8,0%

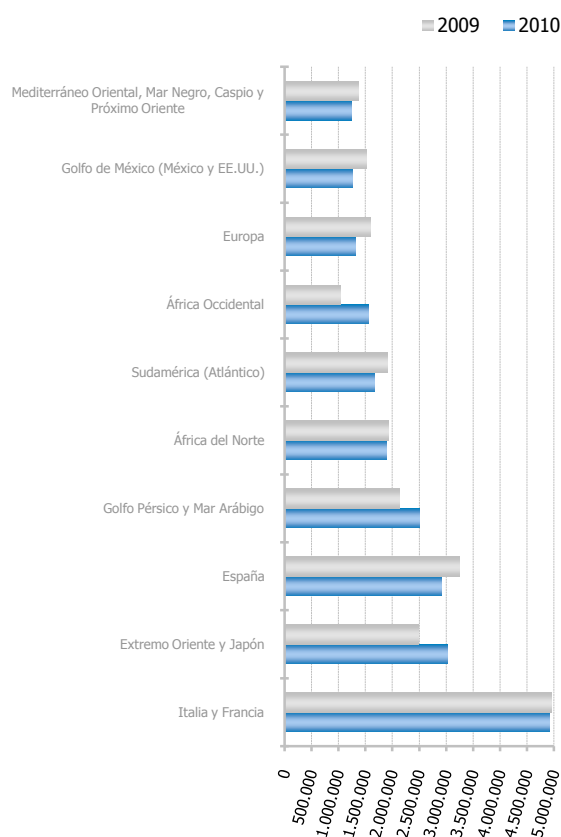
TRÁFICO SEGÚN ORIGEN Y DESTINO

Áreas geográficas (Toneladas)	Acumulado mensual		
	2009	2010	%
Italia y Francia	7.371.031	7.454.909	1,14%
España	7.153.222	6.491.874	-9,25%
África del Norte	4.213.510	4.529.346	7,50%
Extremo Oriente y Japón	3.729.535	4.358.091	16,85%
Golfo Pérsico y Mar Árabe	2.925.292	3.320.611	13,51%
Mediterráneo Oriental, Mar Negro, Caspio y Próximo Oriente	2.771.147	2.987.504	7,81%
Sudamérica (Atlántico)	2.517.732	2.575.319	2,29%
Europa	2.150.794	2.021.390	-6,02%
África Occidental	1.491.013	1.844.400	23,70%
Golfo de México (México y EE.UU.)	1.882.214	1.533.606	-18,52%
Sudeste Asiático	1.252.798	1.240.756	-0,96%
Pakistán, India, Sri Lanka y Bangladesh	1.223.989	1.185.545	-3,14%
Centro América y Caribe	760.904	779.884	2,49%
Mar Rojo	514.211	539.319	4,88%
Norteamérica (Atlántico)	571.531	473.262	-17,19%
Canadá (Atlántico) y Grandes Lagos	242.585	448.616	84,93%
Sudamérica (Pacífico)	236.691	359.535	51,90%
África del Sur y del Este y Océano Índico	244.399	301.297	23,28%
Australia, Nueva Zelanda e Islas del Pacífico	311.134	265.206	-14,76%
Norteamérica (Pacífico)	184.848	129.426	-29,98%
Área desconocida (Tara de contenedores vacíos)	32.896	37.055	12,64%

Principales áreas de destino (t)



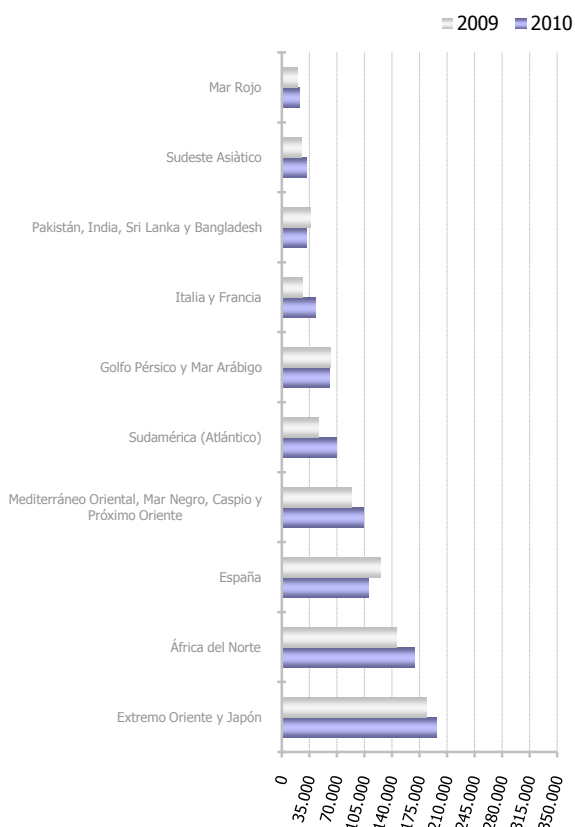
Principales áreas de origen. (t)



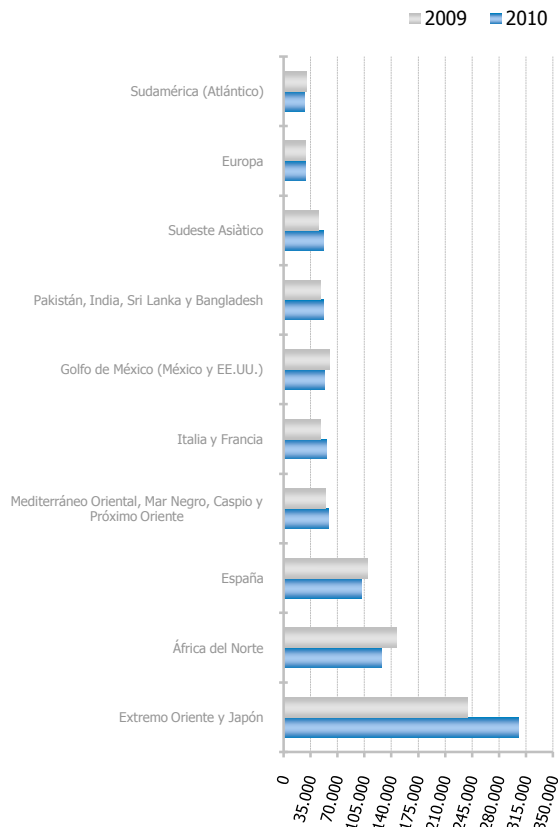
TRÁFICO SEGÚN ORIGEN Y DESTINO

Áreas geográficas (TEU)	Acumulado mensual		
	2009	2010	%
Extremo Oriente y Japón	423.940	501.677	18,34%
África del Norte	292.628	296.045	1,17%
España	234.548	211.454	-9,85%
Mediterráneo Oriental, Mar Negro, Caspio y Próximo Oriente	142.480	162.046	13,73%
Italia y Francia	74.100	99.424	34,18%
Sudamérica (Atlántico)	77.303	96.308	24,59%
Pakistán, India, Sri Lanka y Bangladesh	84.173	83.587	-0,70%
Sudeste Asiático	71.489	82.670	15,64%
Golfo de México (México y EE.UU.)	83.153	74.878	-9,95%
Golfo Pérsico y Mar Árabe	71.832	73.528	2,36%
Europa	46.728	46.690	-0,08%
Centro América y Caribe	29.317	35.126	19,81%
Norteamérica (Atlántico)	38.487	34.266	-10,97%
Mar Rojo	26.470	31.590	19,34%
África del Sur y del Este y Océano Índico	18.710	23.644	26,37%
África Occidental	26.124	23.452	-10,23%
Sudamérica (Pacífico)	16.008	21.432	33,88%
Área desconocida (Tara de contenedores vacíos)	16.472	18.679	13,40%
Canadá (Atlántico) y Grandes Lagos	8.640	13.603	57,44%
Australia, Nueva Zelanda e Islas del Pacífico	8.395	9.005	7,27%
Norteamérica (Pacífico)	6.163	6.630	7,57%

Principales áreas de destino. (TEU)



Principales áreas de origen. (TEU)



TRÁFICO SEGÚN ORIGEN Y DESTINO

Países por envase. Carga (Tránsito no incluido)

Líquidos a granel			Sólidos a granel		
	Toneladas	% s/envase		Toneladas	% s/envase
España	106.257	24,19%	Argelia	165.942	19,06%
Portugal	97.310	22,15%	Brasil	125.737	14,44%
Italia	70.699	16,09%	Puerto Rico	108.883	12,51%
Marruecos	30.216	6,88%	Países Bajos	62.939	7,23%
Rep. Sudafricana	21.440	4,88%	Francia	61.646	7,08%
Argelia	19.410	4,42%	Reino Unido	55.316	6,35%
Israel	18.649	4,24%	India	50.193	5,77%
Reino Unido	13.000	2,96%	Costa de Marfil	40.000	4,59%
Bélgica	9.824	2,24%	Italia	37.489	4,31%
Países Bajos	8.847	2,01%	Nigeria	35.234	4,05%
Nigeria	8.751	1,99%	Uruguay	28.943	3,32%
Francia	8.749	1,99%	Irlanda	21.486	2,47%
Grecia	8.405	1,91%	Grecia	15.775	1,81%
Turquía	5.255	1,20%	Portugal	15.486	1,78%
Uruguay	5.001	1,14%	Turquía	11.751	1,35%
Resto	7.535	1,72%	Resto	33.732	3,87%
TOTAL	439.351	100%	TOTAL	870.551	100%

Carga gral. contenerizada			Carga gral. NO contenerizada		
	TEU	% s/envase		Toneladas	% s/envase
China	126.042	18,05%	España	2.407.128	48,07%
España	97.854	14,01%	Italia	2.013.107	40,20%
Emiratos Árabes Unidos	42.171	6,04%	Reino Unido	65.688	1,31%
Turquía	33.351	4,78%	Marruecos	63.171	1,26%
Argelia	26.734	3,83%	Turquía	55.044	1,10%
Brasil	24.426	3,50%	Israel	54.108	1,08%
Estados Unidos	21.489	3,08%	Países Bajos	34.242	0,68%
Marruecos	19.096	2,73%	México	29.512	0,59%
Taiwán (Rep. China)	19.058	2,73%	Argelia	26.343	0,53%
Singapur	16.676	2,39%	Irán	25.523	0,51%
Arabia Saudí	15.479	2,22%	Túnez	24.593	0,49%
México	15.086	2,16%	Emiratos Árabes Unidos	22.957	0,46%
Hong Kong	15.063	2,16%	Grecia	22.157	0,44%
Rep. Sudafricana	14.038	2,01%	Estados Unidos	21.599	0,43%
India	12.787	1,83%	Egipto	18.788	0,38%
Resto	198.878	28,48%	Resto	123.715	2,47%
TOTAL	698.226	100%	TOTAL	5.007.675	100%

TRÁFICO SEGÚN ORIGEN Y DESTINO

Países por envase. Descarga (Tránsito no incluido)

Líquidos a granel	Toneladas	% s/envase
Italia	2.412.960	22,23%
Qatar	1.909.547	17,59%
Nigeria	1.413.489	13,02%
España	1.095.232	10,09%
Argelia	796.690	7,34%
Egipto	339.610	3,13%
Estados Unidos	329.425	3,04%
Trinidad y Tobago	288.725	2,66%
Francia	267.884	2,47%
Indonesia	247.938	2,28%
Arabia Saudí	194.203	1,79%
Kuwait	165.227	1,52%
Malta	138.325	1,27%
Países Bajos	138.004	1,27%
Federación Rusa	127.647	1,18%
Resto	988.076	9,10%
TOTAL	10.852.981	100%

Sólidos a granel	Toneladas	% s/envase
Brasil	1.016.531	38,11%
Estados Unidos	353.922	13,27%
Canadá	252.016	9,45%
Argentina	223.868	8,39%
Federación Rusa	92.272	3,46%
Rumanía	79.891	2,99%
Turquía	72.531	2,72%
Lituania	63.220	2,37%
Reino Unido	60.327	2,26%
España	59.832	2,24%
Bulgaria	39.802	1,49%
Polonia	35.560	1,33%
Italia	35.183	1,32%
Serbia y Montenegro	27.515	1,03%
Hungría	26.824	1,01%
Resto	228.375	8,56%
TOTAL	2.667.669	100%

Carga gral. contenerizada	TEU	% s/envase
China	190.321	31,23%
España	81.469	13,37%
Marruecos	21.403	3,51%
Estados Unidos	19.730	3,24%
Turquía	19.276	3,16%
India	18.943	3,11%
Hong Kong	18.317	3,01%
Argelia	17.158	2,82%
Japón	17.082	2,80%
Vietnam	13.970	2,29%
Arabia Saudí	12.259	2,01%
Italia	11.979	1,97%
Brasil	11.747	1,93%
Taiwán (Rep. China)	10.637	1,75%
Corea del Sur	9.636	1,58%
Resto	135.575	22,24%
TOTAL	609.499	100%

Carga gral. NO contenerizada	Toneladas	% s/envase
Italia	1.749.017	50,88%
España	1.318.433	38,35%
Marruecos	64.683	1,88%
Japón	54.317	1,58%
Corea del Sur	38.528	1,12%
Federación Rusa	36.118	1,05%
Túnez	31.765	0,92%
Reino Unido	26.096	0,76%
Alemania	22.643	0,66%
Turquía	15.751	0,46%
Francia	14.235	0,41%
India	13.657	0,40%
Ucrania	12.741	0,37%
Países Bajos	5.954	0,17%
Grecia	5.462	0,16%
Resto	28.419	0,83%
TOTAL	3.437.818	100%

TRÁFICO SEGÚN ORIGEN Y DESTINO

Total países por envase. (Tránsito no incluido)

Líquidos a granel			Sólidos a granel		
	Toneladas	% s/envase		Toneladas	% s/envase
Italia	2.483.659	21,99%	Brasil	1.142.268	32,28%
Qatar	1.909.547	16,91%	Estados Unidos	353.922	10,00%
Nigeria	1.422.240	12,59%	Canadá	252.016	7,12%
España	1.201.489	10,64%	Argentina	223.868	6,33%
Argelia	816.100	7,23%	Argelia	165.942	4,69%
Egipto	339.610	3,01%	Reino Unido	115.643	3,27%
Estados Unidos	329.425	2,92%	Puerto Rico	108.883	3,08%
Trinidad y Tobago	288.725	2,56%	Federación Rusa	92.272	2,61%
Francia	276.633	2,45%	Francia	87.931	2,49%
Indonesia	247.938	2,20%	Turquía	84.282	2,38%
Arabia Saudí	194.203	1,72%	Rumanía	79.891	2,26%
Kuwait	165.227	1,46%	Países Bajos	79.514	2,25%
Países Bajos	146.851	1,30%	Italia	72.672	2,05%
Malta	138.325	1,22%	España	69.074	1,95%
Federación Rusa	127.647	1,13%	Lituania	63.220	1,79%
Resto	1.204.713	10,67%	Resto	546.824	15,45%
TOTAL	11.292.332	100%	TOTAL	3.538.221	100%

Carga gral. contenerizada			Carga gral. NO contenerizada		
	TEU	% s/envase		Toneladas	% s/envase
China	316.363	24,19%	Italia	3.762.124	44,55%
España	179.323	13,71%	España	3.725.561	44,11%
Turquía	52.627	4,02%	Marruecos	127.854	1,51%
Emiratos Árabes Unidos	44.414	3,40%	Reino Unido	91.784	1,09%
Argelia	43.891	3,36%	Turquía	70.795	0,84%
Estados Unidos	41.219	3,15%	Túnez	56.357	0,67%
Marruecos	40.499	3,10%	Japón	55.497	0,66%
Brasil	36.173	2,77%	Israel	54.193	0,64%
Hong Kong	33.380	2,55%	Federación Rusa	42.161	0,50%
India	31.730	2,43%	Países Bajos	40.195	0,48%
Taiwán (Rep. China)	29.695	2,27%	Corea del Sur	39.169	0,46%
Arabia Saudí	27.738	2,12%	México	29.529	0,35%
Japón	27.540	2,11%	Grecia	27.620	0,33%
Singapur	23.520	1,80%	Argelia	26.369	0,31%
México	21.723	1,66%	Irán	25.523	0,30%
Resto	357.893	27,37%	Resto	270.764	3,21%
TOTAL	1.307.725	100%	TOTAL	8.445.493	100%

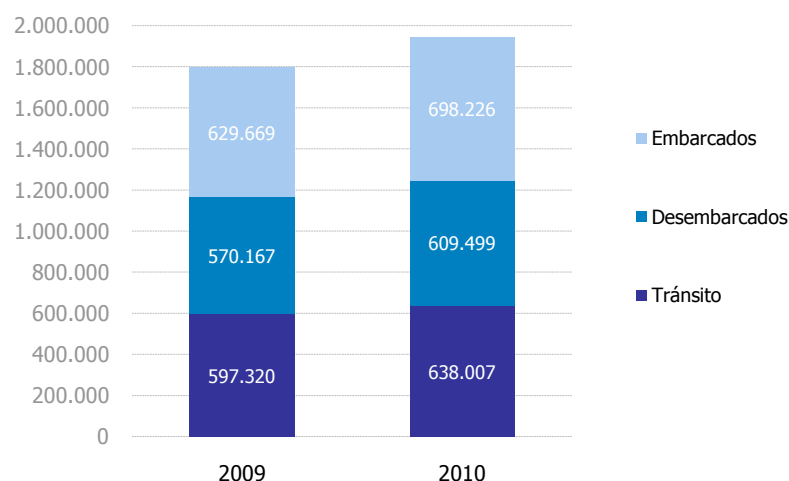
TRÁFICO DE CONTENEDORES

TEU

Tráfico de contenedores	Acumulado mensual 2009			Acumulado mensual 2010			Variación total %
	Cabotaje	Exterior	Total	Cabotaje	Exterior	Total	
Total tráfico	206.957	1.590.199	1.797.156	183.222	1.762.510	1.945.733	8,27%
Entradas	97.860	803.516	901.376	85.558	884.797	970.355	7,65%
Salidas	109.097	786.684	895.781	97.664	877.714	975.378	8,89%

Detalle por navegación y operación	Acumulado mensual 2008			Acumulado mensual 2009			Variación total %
	Cabotaje	Exterior	Total	Cabotaje	Exterior	Total	
Embarque	108.872	520.796	629.669	97.557	600.669	698.226	10,89%
Llenos	94.182	371.203	465.385	83.525	450.143	533.668	14,67%
Vacíos	14.691	149.593	164.284	14.032	150.527	164.559	0,17%
Desembarque	94.797	475.370	570.167	81.407	528.092	609.499	6,90%
Llenos	19.322	376.611	395.932	17.703	438.193	455.896	15,14%
Vacíos	75.476	98.760	174.235	63.705	89.899	153.604	-11,84%
Tránsito	3.288	594.033	597.320	4.258	633.749	638.007	6,81%
Llenos	311	467.650	467.961	60	497.086	497.146	6,24%
Vacíos	2.977	126.383	129.360	4.198	136.664	140.862	8,89%
Total tráfico	206.957	1.590.199	1.797.156	183.222	1.762.510	1.945.733	8,27%
Llenos	113.814	1.215.464	1.329.278	101.288	1.385.421	1.486.709	11,84%
Vacíos	93.143	374.735	467.878	81.935	377.089	459.024	-1,89%
% Vacíos	45,01%	23,57%	26,03%	44,72%	21,39%	23,59%	
% Tránsito	1,59%	37,36%	33,24%	2,32%	35,96%	32,79%	

Distribución tráfico según operación. (TEU)

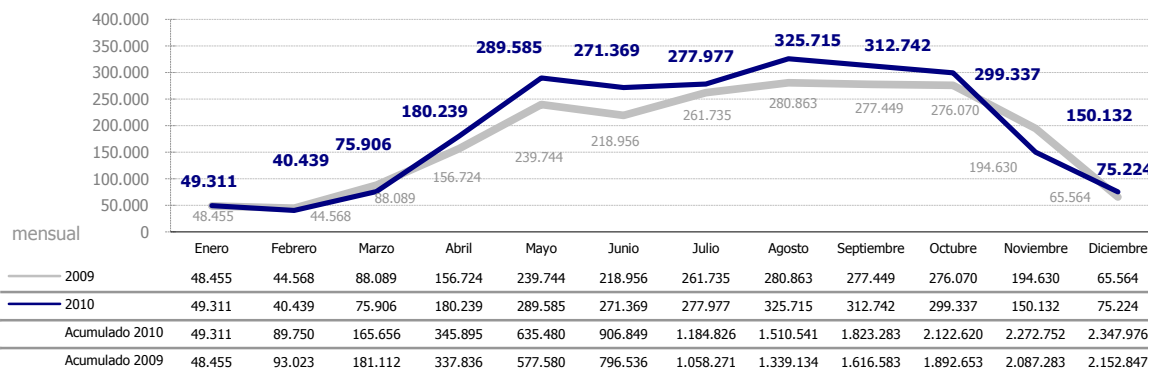


TRÁFICO DE PASAJEROS

Total tráfico de pasajeros (u)	Acumulado mensual		
	2009	2010	%
Total pasajeros	3.201.737	3.444.491	7,58%
Embarque	1.107.420	1.184.165	6,93%
Desembarque	1.122.798	1.175.656	4,71%
Tránsito	971.519	1.084.670	11,65%
Ferries línea regular	1.048.890	1.096.515	4,54%
Embarque	513.996	551.722	7,34%
Desembarque	534.894	544.793	1,85%
Cabotaje nacional	579.697	584.024	0,75%
Embarque	292.280	298.426	2,10%
Desembarque	287.417	285.598	-0,63%
Cabotaje comunitario	402.991	392.283	-2,66%
Embarque	191.952	192.153	0,10%
Desembarque	211.039	200.130	-5,17%
Otros ferries	66.202	120.208	81,58%
Embarque	29.764	61.143	105,43%
Desembarque	36.438	59.065	62,10%
Cruceros turísticos	2.152.847	2.347.976	9,06%
Embarque	593.424	632.443	6,58%
Desembarque	587.904	630.863	7,31%
Tránsito	971.519	1.084.670	11,65%

Total escalas de pasajeros (u)	Acumulado mensual		
	2009	2010	%
Total número de escalas	3.511	3.344	-4,76%
Ferries línea regular	2.712	2.493	-8,08%
Cruceros	799	851	6,51%

Evolución del tráfico de pasajeros en cruceros.

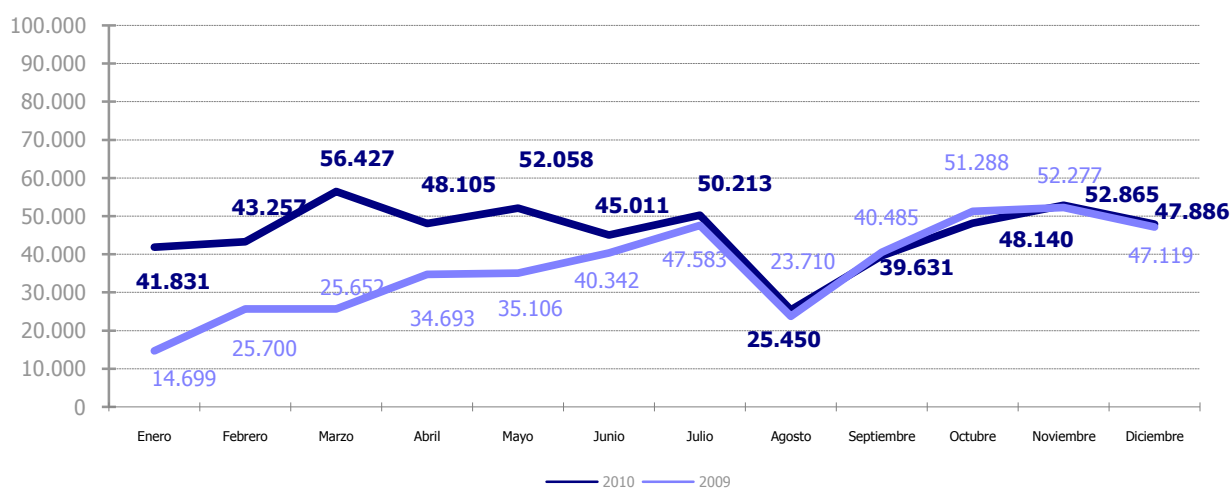


TRÁFICO DE AUTOMÓVILES

Total tráfico de automóviles (Unidades)	Acumulado mensual		
	2009	2010	%
Detalle por navegación y operación	438.654	550.874	25,58%
Cabotaje	65.765	61.947	-5,81%
Carga	43.168	47.816	10,77%
Descarga	22.597	14.126	-37,49%
Tránsito	0	5	-
Exterior	372.889	488.927	31,12%
Carga	201.634	278.179	37,96%
Descarga	94.352	124.441	31,89%
Tránsito	76.903	86.307	12,23%

Tráfico mensual de automóviles (u)	Mensual		Acumulado		%	
	2009	2010	2009	2010	mensual	acumulado
Enero	14.699	41.831	14.699	41.831	184,58%	184,58%
Febrero	25.700	43.257	40.399	85.088	68,32%	110,62%
Marzo	25.652	56.427	66.051	141.515	119,97%	114,25%
Abril	34.693	48.105	100.744	189.620	38,66%	88,22%
Mayo	35.106	52.058	135.850	241.678	48,29%	77,90%
Junio	40.342	45.011	176.192	286.689	11,57%	62,71%
Julio	47.583	50.213	223.775	336.902	5,53%	50,55%
Agosto	23.710	25.450	247.485	362.352	7,34%	46,41%
Septiembre	40.485	39.631	287.970	401.983	-2,11%	39,59%
Octubre	51.288	48.140	339.258	450.123	-6,14%	32,68%
Noviembre	52.277	52.865	391.535	502.988	1,12%	28,47%
Diciembre	47.119	47.886	438.654	550.874	1,63%	25,58%

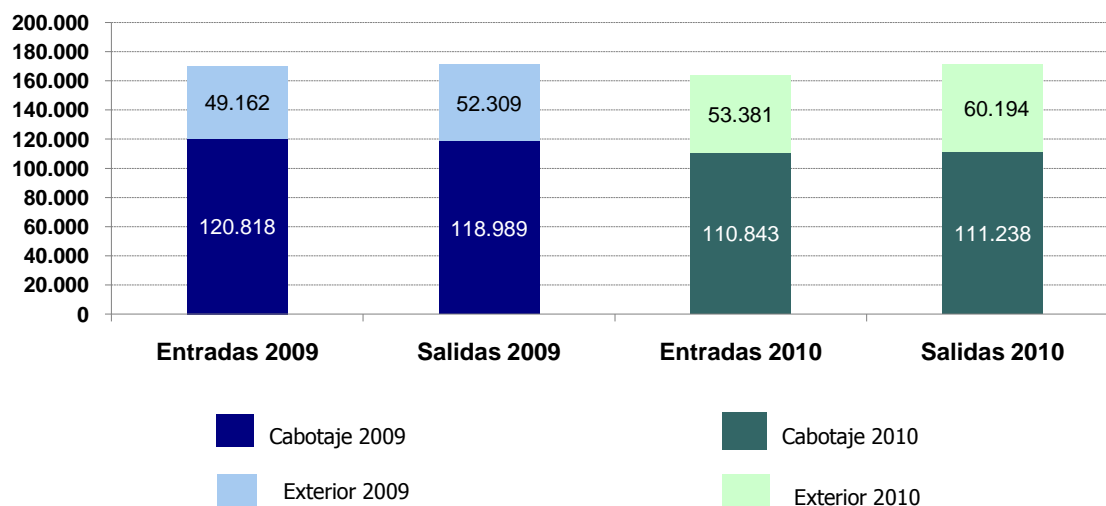
Evolución mensual del tráfico de automóviles.



TRANSPORTE INTERMODAL

UTI * (u)	Acumulado mensual 2009			Acumulado mensual 2010			Variación total %
	Cabotaje	Exterior	Total	Cabotaje	Exterior	Total	
Total UTI por sentido	239.807	101.471	341.278	222.080	113.575	335.655	-1,65%
Entradas	120.818	49.162	169.980	110.843	53.381	164.223	-3,39%
Salidas	118.989	52.309	171.298	111.238	60.194	171.432	0,08%
Tráfico de UTI por navegación y operación	Acumulado mensual 2009			Acumulado mensual 2010			Variación Total %
	Cabotaje	Exterior	Total	Cabotaje	Exterior	Total	
Total	239.807	101.471	341.278	222.080	113.575	335.655	-1,65%
Llenos	142.582	94.015	236.597	134.415	104.929	239.344	1,16%
Vacíos	97.225	7.456	104.681	87.665	8.646	96.311	-8,00%
Embarcados	118.965	52.309	171.274	111.227	60.194	171.421	0,09%
Llenos	114.852	50.362	165.214	107.828	57.639	165.467	0,15%
Vacíos	4.113	1.947	6.060	3.399	2.555	5.954	-1,75%
Desembarcados	120.794	49.161	169.955	110.833	53.381	164.213	-3,38%
Llenos	27.685	43.652	71.337	26.567	47.290	73.856	3,53%
Vacíos	93.109	5.509	98.618	84.266	6.091	90.357	-8,38%
Tránsito	48	1	49	21	0	21	-57,14%
Llenos	45	1	46	21	0	21	-54,35%
Vacíos	3	0	3	0	0	0	-

UTI



UTI * : Se considera UTI a todo aquel medio de unitización, autopropulsado o no, que es utilizado, directa o indirectamente, como medio de transporte terrestre (ej. remolques, plataformas, camiones, furgones frigoríficos...). No se consideran incluidos los contenedores.

TRÁFICO DE BUQUES

Tráfico de buques	Acumulado mensual		
	2009	2010	%
Número	8.418	8.180	-2,83%
Arqueo	245.290.654	256.079.490	4,40%
Arqueo medio	29.139	31.306	7,44%

Tipo de buques	Acumulado mensual					
	2009		2010		%	
	Escalas	GT	Escalas	GT	Escalas	GT
Total	8.418	245.290.654	8.180	256.079.490	-2,83%	4,40%
Car-carrier	269	9.594.345	449	15.391.915	66,91%	60,43%
Càrrega (LO-LO)	736	3.573.090	665	3.103.364	-9,65%	-13,15%
Frigorífics	4	45.068	33	573.850	725,00%	1173,30%
Granelers	128	2.207.754	87	2.037.217	-32,03%	-7,72%
Passatge	799	59.601.095	851	64.297.599	6,51%	7,88%
Petroliers	12	323.412	11	490.868	-8,33%	51,78%
Portacontenidors	2.386	70.214.007	2.274	70.810.615	-4,69%	0,85%
RO-RO	448	10.145.207	412	11.507.441	-8,04%	13,43%
Tancs	924	17.009.981	905	16.766.335	-2,06%	-1,43%
Transbordadors	2.712	72.576.695	2.493	71.100.286	-8,08%	-2,03%

Tipo de buques (Acumulado 2010)	Cabotaje		Exterior	
	Escalas	GT	Escalas	GT
Total	2.272	46.939.706	5.908	209.139.784
Car-carrier	43	509.653	406	14.882.262
Càrrega (LO-LO)	22	149.271	643	2.954.093
Frigorífics	0	0	33	573.850
Granelers	6	48.744	81	1.988.473
Passatge	18	555.134	833	63.742.465
Petroliers	0	0	11	490.868
Portacontenidors	246	3.278.203	2.028	67.532.412
RO-RO	163	3.580.155	249	7.927.286
Tancs	125	1.030.552	780	15.735.783
Transbordadors	1.649	37.787.994	844	33.312.292

Distribución según el tipo de buque.

